



Velkommen til

NØK-kongres

28. – 31. juli 2024 i DANMARK



Kalø og omegn

Kalø Landbrugsskole ligger i hjertet af Kalø Vig og Nationalpark Mols Bjerge. Program for kongressen vil i høj grad gøre brug af lokalområdet.

Kalø ligger smukt med den ikoniske Bregnet Kirke og Kalø Slotsruin. Området er fuld af spændende kulturhistorie f.eks. har udgravninger vist, at der i middelalderen, på markerne omkring Bregnet Kirke, lå en stor landsby, der har forsynet Kalø Slot.

Der er rig mulighed for at gå ture i nærområdet. Et net af stier fører dig rundt i Ringelmose Skov, hvor du bla kan opdage fortidsminder på oldtidsstien.

Tæt på skolen ligger Nappedam. Der er en lille strand, en badebro og en lystbådehavn. Her vil der bla være aktiviteter for børne og unge.

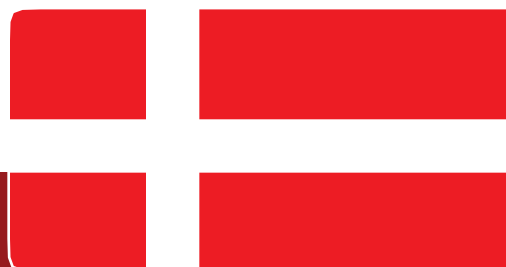
Tæt på Kalø ligger Djurs Sommerland – Nordens største sommerland.

NØK programmet for 2024 er sammensat med spændende aktiviteter for hele familien. Det faglige program er delt op i fem temaer, hver med en række interessante indlæg. Ungdomsprogrammet lægger op til fuld fart for børn og unge og ledsagerprogrammet tilgodeser både dem, der gerne vil bevæge sig og dem, der er til korte eller længere udflugter i bus.

Kalø Økologisk Landbrugsskole fungerer til daglig som en kostskole, der er mødelokaler i forskellige størrelse, værelser, storkøkken med spisesal, sportshal og store udenomsarealer. Skolen deler faciliteter med Kalø Højskole

Kalø Økologisk Landbrugsskole
Skovridervej 3
8410 Rønde, Danmark

Invitation



Fagligt program med fokus på bæredygtighed og teknologi

- **Samfundets krav til bæredygtighed**
 - o Hvad forventer samfundet af kvægbruget
 - o Hvordan arbejder mejerierne med bæredygtighed
- **Data, management og kunstig intelligens**
 - o Managementsystemer, sensorteknik og kunstig intelligens
- **Bæredygtig fodring**
 - o Reduktion af methan og præcisionsfodring
- **Avl for bæredygtighed**
 - o Virksomhedsbesøg hos Viking Genetics
- **Bæredygtighed og teknologi på kvæggården**
 - o Gårdbesøg og workshops hos I/S Enghavegaard
- **Kødproduktion i Mols Bjerger Nationalpark**

Ledsager program

- **Udflugt til Kalø Slotsruin**
- **Spis Naturen!!**
- **Udflugt til Ebeltoft by**
 - o Guidet rundvisning i idylliske Ebeltoft, Fregatten Jylland, Ebeltoft Gårdbryggeri
- **Mols Bjerger Nationalpark**

Børne/ungdoms program

- **Aktiviteter i Parken og i vandkanten ved Nappedam**
 - o Stand up padle, boldspil, friluftsliv
- **Vildt fra skoven!!**
- **Udflugt til Djurs Sommerland – Nordens største familiepark**
- **Sjove aktiviteter i Mols Bjerger Nationalpark**



Fagligt Program

En af klodens absolut største udfordringer er klima og biodiversitet. Derfor har det faglige program for NØK kongressen 2024, **bæredygtighed og teknologi i kvægproduktionen** som overordnet tema.

Alle lande i FN har forpligtiget sig til, at nå individuelle mål for reduktioner, og mange virksomheder har forpligtiget sig til FN's **science based targets** med det mål, at leve op til Paris aftalen fra 2015, om at begrænse temperaturstigningen til 1,5 grad over før industriel niveau.



Hvad betyder det, for mælke- og oksekødsproduktionen i de nordiske lande? Og hvordan løser vi udfordringerne, gennem forskning, rådgivning og direkte i produktionen hos kvægbrugerne?

Vi vil på kongressen sætte fokus hvilke muligheder kvægbrugerne har for at reducere sin klimapåvirkning, og øge biodiversiteten.

Kongressens første dag er NØK Classic, med indlæg fra de nordiske lande.

Som et nyt initiativ, tager vi dag to, gruppearbejdet med ud på staldgangen hos I/S Enghavegaard, som ejes af brødrene Mogens og Martin Vetter Jensen. De driver et veldrevet økologisk landbrug, med 350 højtydende malkekøer.



Vi vil også tage på virksomhedsbesøg hos **Viking Genetics**, hvor vi skal se faciliteterne, og bla høre om den nyeste teknologi indenfor foderregistreringer – **CFIT**, og hvordan det kan bidrage til forbedret fodereffektivitet og dermed opnå klimareduktioner.



Kalø Økologisk Landbrugsskole har nogle idyliske rammer, til af afholde NØK kongressen 2024

Skolen er Danmarks største økologiske landbrugsskole, som også har internationale klasser, med undervisning på engelsk. De praktiske læringsfaciliteter inkluderer 50 hektar økologisk dyrket landbrugsjord til afgrøder og grøntsager, drivhuse, maskinpark og stalde til opdræt af svin, får og malkekvæg.

Skolen har igennem mange år arbejdet med bæredygtighed, og er i dag selvforsynet med råvarer til skolens køkken, hvor kvalitet er et særkende.



UNGDOMSPROGRAM 2024

Ung på NØK

På Kalø Landbrugsskole er der fantastiske rammer for et spændende program for børn og unge. Her er boldbaner, stier i mark og skov, strand ved Kalø Vig, flere bålpladser, samt en dejlig park med gode omgivelser.

Det ledes af et par erfarne danske "NØK-unger" på 17/18 år. Leah og Astrid har tidligere deltaget i NØK-kongresser, og har ud fra det leget med hvad de kunne have lyst til at udnytte stedets gode omgivelser til.

De glæder sig til at tage imod kongressens børn og unge for at give dem en god oplevelse.

De mange forskellige aktiviteter er lagt til rette så du skal:

Være fysisk aktiv.

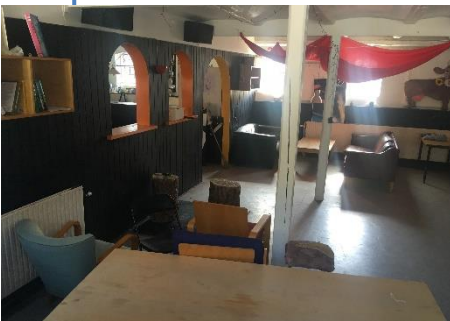
Bruge dit hoved og det gode humør.

Samarbejde på tværs af alder og nationalitet

Og i den sammenhæng skal du huske dit:

Badetøj.

Sportstøj/ude tøj til alt slags vejr, samt sko.



Forældre er velkomne til at deltage i børne- og ungdomsprogrammet i det omfang børnene har behov for forældres nærvær.

De 1- 7-årige børn kan være med sammen med en forælder.



Her kan du sove

Shelters/ungsalen eller forældres værelse

Du kan i løbet af kongressen vælge at skifte mellem de forskellige sove muligheder.

Shelters - Skolen har 3 store shelters, der er mulighed for at sove i. Det vil være en hyggelig mulighed for at komme lidt væk fra mor og far, samt det ekstra hygge og sammenhold med de andre unge.

Unge sovesal - Her vil vi finde et godt stort klasselokale og ligge madrasser i, et super alternativ at sove i fra sheltersne. Hvis det danske vejr nu ikke er med os.

Nogle af aktiviteterne

Børn og unge deltager kun i starten af velkomsteremonien søndag. Derefter arrangeres der aktiviteter for børn og unge på landbrugsskolen.

Mandag formiddag skal vi ned ved vandet og hygge der. Om man er mest til at bygge sandslot, bade eller deltage i vores planlagte aktiviteter, så vil det være sjovt for alle. Vi har en instruktør ude og undervise i bla. stand-up paddle, kajak og andet. For tilmelding til aktiviteter med instruktør skal man kunne svømme.

Mandag eftermiddag tilbereder vi sammen med en jæger et rådyr med tilbehør til aftensmaden

Djurs Sommerland er en heldagstur (tirsdag) i **Nordens største Sommerland**. Der er ledere med på turen, men mor eller far er også meget velkommen.

Ud i naturen – **Mols Nationalpark** onsdag formiddag. Her er vi rundt og nyde naturen, se dyrene og bare slappe af.



Ledsagerprogram

Vandretur til Kalø Slotsruin (*mandag formiddag*)

Vi vandrer til Kalø Slotsruin ad Danmarks ældste middelaldervej. Undervejs hører vi historier fra Borgens storhedstid. Samlet afstand på turen er 6-7 km.

Kong Erik Menved lod Kalø Slot opføre i begyndelsen af 1300-tallet som et perfekt forsvarsværk. Borgen lå på halvøen i Kaløvig i 350 år, hvorefter den forfaldt og blev revet ned. Materialerne blev blandt andet sejlet til København og brugt til opbygning af Charlottenborg på Kongens Nytorv.

Der knytter sig mange sagn til den gamle borgruin, der blandt andet er blevet brugt til fængsel. Kalø Slots mest kendte fange er Gustav Vasa, der var fange på slottet i årene 1518-1519, indtil han flygtede. Han blev senere konge af Sverige.



Kalø Slotsruin er i dag fredet og dele af tårnet står tilbage. Fra toppen er der en storslået udsigt over bugten. Vi har madpakke med, som vi nyder undervejs. Middelaldervejens belægning er store kampesten, så solidt vandrefodtøj anbefales. Påklædning efter vejret.

Workshop: Spis Naturen (*mandag eftermiddag*)

Sammen med naturvejlederen røgter vi fiskegarn, som han tidligere har sat ud, og sanker urter og tang langs stranden og i skoven. I fællesskab tilbereder vi en velsmagende krabbebisque på bål. Det er en sjov proces at rense krabber og fisk, ordne grøntsager, tilsmage og ikke mindst at smage maden.

Der er også mulighed for at se Jagtens Hus og for at høre om Danmarks Jægerforbunds arbejde.



Heldagsudflugt til Ebeltoft (*tirsdag*)

Vi tager til den hyggelige købstad Ebeltoft. Vi ser blandt andet Det gamle Rådhus.



Det er en by med en charmerende bymidte og en gågade med masser af liv. Vi får en guidet tour til flere af byens seværdigheder. Det omfatter Fregatten Jylland, Skatkammer Siam, Glasmusset og Maltfabrikken (kulturcenter, etc.). Vi afsætter også tid til shopping.



Dagen slutter med et besøg på Ebeltoft Gårdbryggeri. Det er et af mange mikrobryggerier, der er skudt op i Danmark de seneste år. Her får vi smagsprøver på mere end 20 øltyper.

Mols Bjerger Nationalpark (*onsdag formiddag*)

Alle kongresdeltagere tager på fællestur til Mols Bjerger Nationalpark. Her er der mulighed for at opleve det unikke landskab og historien om nationalparken.



Måltider

Alle måltider er inkluderet i kongresbetalingen. På hel- og halvdagsture leverer Kalø Land- brugsskole frokostmadpakke, kaffe m.v. med på turen.

Måltider serveres i spisesalen, undtagen festmid- dag med dans, der er i sportshallen.

Gårdbesøg og sundhedsforhold

Den faglige udflugt med besøg på dansk kvægbrug finder sted om tirsdagen. Den enkelte deltager skal selv være opmærksom på eventuelle forholds- regler ved kontakt med husdyr efter hjemkomst fra kongressen.

Transport til og fra Kalø Landbrugsskole

Med fly: Nærmeste lufthavne er Tirstrup Lufthavn (20km) og Billund Lufthavn (120km).

Med Tog: Der er togforbindelse til Aarhus

Med Bus: Der går bus fra Aarhus til Kalø Landbrugsskole

Med bil: Afstand fra Hirtshals (200km), Frederikshavn (200km), København (353km)

Links

[Videndjurs.dk/kaloe-oekologis-landbrugsskole](https://videndjurs.dk/kaloe-oekologis-landbrugsskole)
[Nationalparkmolsbjergerne.dk/oplevel-nationalparken/kaloe](https://nationalparkmolsbjergerne.dk/oplevel-nationalparken/kaloe)
[Djurssommerland.dk](https://djurssommerland.dk)
[Ebeltoft.dk](https://ebeltoft.dk)

Følg NØK på **Facebook – NØK kongres 2024**

Tilmelding

Tilmelding åbner fredag d. 22. december

Via hjemmesiden: noek.org

Frist for tilmelding og betaling **31. marts 2024**

Priser

Deltagelse:

NØK medlem: 4.000 DKK

Ledsager: 3.000 DKK

Unge 12 år: 2.000 DKK

Børn 0-11 år: 1.000 DKK

Værelser (3 nætter):

Enkelt: 600 DKK

Dobbelt: 900-1.200 DKK

Camping: 500 DKK

Shelter/sovesal (børn/unge): 0 DKK

Aktiviteter og tilvalg:

Se prisliste for individuelle tilvalg.

NØK Nordisk Økonomisk Kvægavl

Priser for NØK-Kongressen i Kalø, Danmark 28. til 31. juli 2024

Price list for the NØK Congress in Kalø, Denmark, July 28th to 31st, 2024

Kongresudgift for NØK-medlem (Congress fee for the NØK member)				
Kongresudgiften inkluderer mødeudgifter, alle måltider, kaffe/te og frugt, NØK'iede mandag og fagudflugt tirsdag, festmiddag tirsdag aften, og udflugt til Mols Bjerger onsdag formiddag. (Congress expenditure includes meeting expenses, all meals and coffee/tee and fruit, NØK'iede Monday, professional excursion Tuesday, congress dinner Tuesday evening, excursion to Mols Bjerger Wednesday morning)	4.000 DKK			
Kongresudgift for ledsager (Congress fee for companion)				
Kongresudgiften inkluderer alle måltider, kaffe/te og frugt på Kalø Økologiske Landbrugsskole, NØK'iede mandag, madpakke til tur for ledsagere mandag, festmiddag tirsdag aften, og udflugt til Mols Bjerger onsdag formiddag. (Congress expenditure includes all meals and coffee/tee and fruit at Kalø Økologiske Landbrugsskole, lunch pack for companions excursion Monday, NØK'iede Monday, congress dinner Tuesday evening, excursion to Mols Bjerger Wednesday morning)	3.000 DKK			
Kongresudgift for børn fra 12 år (Congress fee children aged 12 years or more)				
Kongresudgiften inkluderer alle måltider, kaffe/te og frugt på Kalø Økologiske Landbrugsskole, deltagelse i børne-/ungdomsaktiviteter (dog ikke vandaktiviteter Mandag formiddag og tur til Djurs Sommerland tirsdag), NØK'iede mandag, festmiddag tirsdag aften, og udflugt til Mols Bjerger onsdag formiddag. (Congress expenditure includes all meals and coffee/tee and fruit at Kalø Økologiske Landbrugsskole, participation the activities for children and youth (not included: water activities Monday morning morning and excursion to Djurs Sommerland Tuesday), NØK'iede Monday, congress dinner Tuesday evening, excursion to Mols Bjerger Wednesday morning)	2.000 DKK			
Kongresudgift for børn op til 11 år (Congress fee children up to 11 years)				
Kongresudgiften inkluderer alle måltider, kaffe/te og frugt på Kalø Økologiske Landbrugsskole, deltagelse i børne-/ungdomsaktiviteter (dog ikke vandaktiviteter mandag formiddag og tur til Djurs Sommerland tirsdag), NØK'iede mandag, festmiddag tirsdag aften, og udflugt til Mols Bjerger onsdag formiddag. (Congress expenditure includes all meals and coffee/tee and fruit at Kalø Økologiske Landbrugsskole, participation the activities for children and youth (not included: water activities Monday morning morning and excursion to Djurs Sommerland Tuesday), NØK'iede Monday, congress dinner Tuesday evening, excursion to Mols Bjerger Wednesday morning)	1.000 DKK			
Tilvalg for ledsagere (Activity options for companions)				
Mandag formiddag: Vandretur til Kalø Slotsruin og naturoplevelser med guide (Monday morning: By foot to Kalø Castle Ruin and surrounding nature with guide)	100 DKK			
Mandag eftermiddag: Workshop "Spis Naturen" med naturvejleder. (Monday afternoon: Workshop 'Eat Nature' with the nature guide)	200 DKK			
Tirsdag: Heldagsudflugt med bus til Ebeltoft, byvandring med guide, museer og oplevelser. Evt. entré er ikke inkluderet. (Tuesday: Full-day trip by bus to Ebeltoft, guided tour and visits. Admission fees are not included)	250 DKK			
Tilvalg for børn / unge (Activity options for children / youth)				
Overnatning i shelter eller i fælles sovesal i et klasseværelse, medbring liggeunderlag og sovepose (Sleeping in shelters or in a shared dormitory in a class room, bring your own mattress and sleeping bag)	Gratis / free			
Sovepose og liggeunderlag (Sleeping bag and camping mattress)	300 DKK			
Mandag formiddag: Aktiviteter på stranden og på vandet (SUP og kajak) ved Nappedam. Du skal kunne svømme for at deltage i aktiviteter på vandet. (Monday morning: Activities at the beach and on the water (SUP and kayak) at Nappedam. You must be able to swim to take part in SUP and kayak activities on the water).	150 DKK			
Mandag eftermiddag: Tilbered et rådyr med tilbehør til aftensmaden (Prepare a deer and accessories for the evening meal)	Gratis / free			
Tirsdag: Heldagstur til Djurs Sommerland, frokost er inkluderet, entré og fri adgang til forlystelser er inkluderet (Tuesday: Full day excursion to Djurs Family Park, lunch is included, entrance and free rides are included)	450 DKK			
Overnatning på Kalø Økologiske Landbrugsskole (Accommodation at 'Kalø Økologiske Landbrugsskole'). Medbring selv dyne, pude, betræk og håndklæde - der er også mulighed for at leje dette (Bring your own duvet, pillow, sheets and towel - it is also possible to rent this). Børn/unge kan overnatte i shelter eller i fælles sovesal i et klasseværelse - se under "Tilvalg for børn / unge" (Children / youth can stay overnight in shelters or in a shared dormitory in a class room - look under 'Activity options for children / youth'). Se værelserne her (See rooms here): Virtuel tour of Kalø Økologiske Landbrugsskole 360 Tour https://tours.dancon360.com/tours/KBST5bbbP?sceneId=DgO6qRA76y				
Kostskoleværelser (Boarding school rooms)	Total for 3 nights			
Enkelt værelse med bad/toilet på gangen (Single room with shared bath and toilet)	600 DKK			
Dobbelt værelse med to enkeltsenge og bad/toilet på gangen (Double room with two single beds and shared bath and toilet)	900 DKK			
Dobbelt værelse to enkeltsenge og eget bad/toilet - mulighed for ekstra opredning på gulvet (Double room with two single beds and own bath/toilet - it is possible to place a mattress on the floor)	1.200 DKK			
Betræk til 1 dyne og 1 pude, og 1 håndklæde (Sheets for 1 duvet and 1 pillow, and 1 towel)	100 DKK			
1 Dyne og 1 pude (1 Duvet and 1 pillow)	250 DKK			
Camping i skolens park (Camping in the park)	Total for 3 nights			
Teltplads med adgang til bad og toilet i hallen (Tent pitch with access to bath and toilet in the sports arena)	500 DKK			
Andre overnatningsmuligheder tæt på Kalø Økologiske Landbrugsskole (Other options for accommodation nearby the venue)				
	Distance	Web	E-mail	Phone
Danhostel Rønde	4 km	danhostelronde.dk	roendevandrerhjem@pgu.dk	+45 40 40 18 11
Fuglsøcentret	15 km	fuglsoecentret.dk	til@fuglsoecentret.dk	+45 86 35 13 55
The nearby town 'Ebeltoft' (18 km) and the city of Aarhus (40 km) will have plenty of accommodation options. It will also be possible to rent summer houses or stay at a bed and breakfast not too far away, as the area is popular for holidays.				